

MESURES DE BRUIT



RAPPORT TRIMESTRIEL

Source : MAESTRO



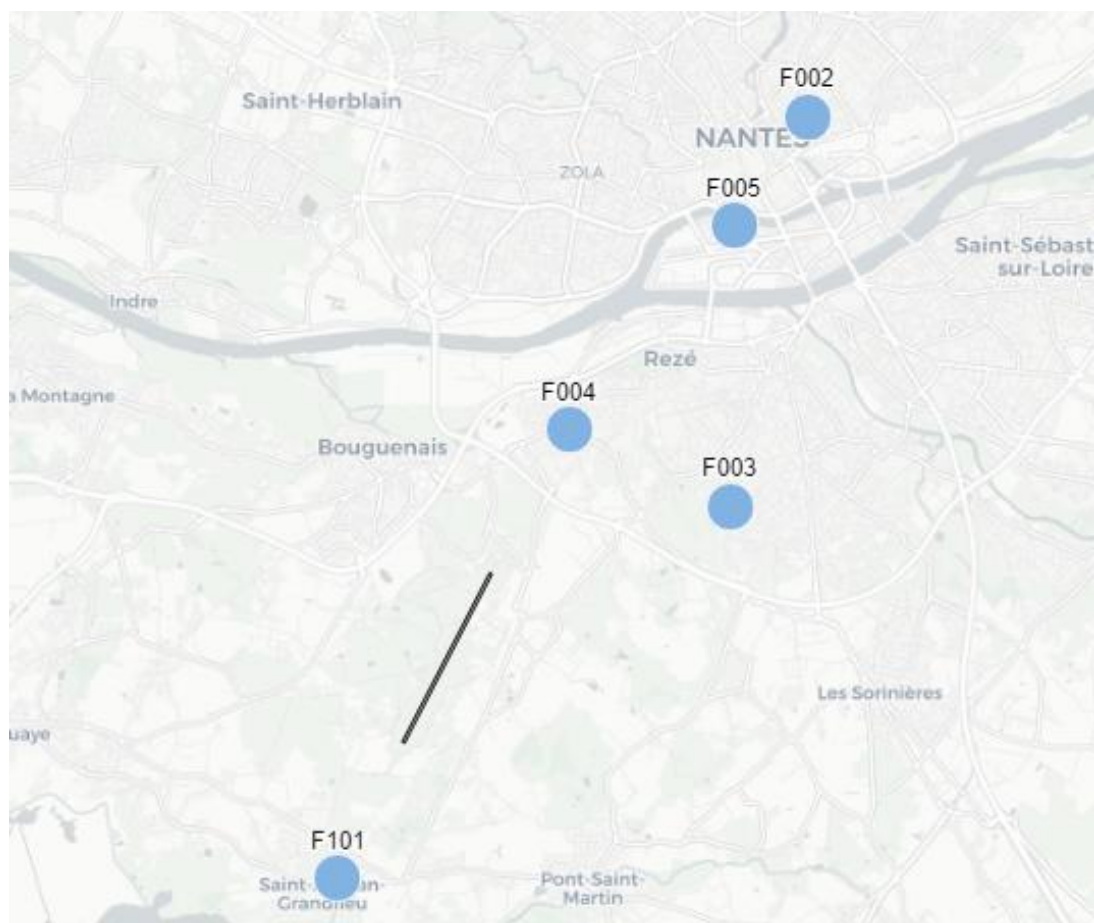
Toutes les stations fixes



3ème trimestre 2024

LOCALISATION DES STATIONS DE MESURE DE BRUIT

STATION	NOM	INSTALLATION	ADRESSE
F002	F002 Nantes Jardin des plantes	2005	Jardin des plantes 15 Rue Gambetta 44000 Nantes
F003	F003 Rezé	2005	Cimetière de la Classerie Rue de la Guilloterie 44400 Rezé
F004	F004 Bouguenais	2019	Centre Marcet 2 Rue Célestin Freinet 44340 Bouguenais
F005	F005 ENSA	2021	Ecole Nationale supérieure d'Architecture 6, Quai François Mitterrand 44262 Nantes
F101	F101 St Aignan	2005	Stade Jean Bertin Place Millénia 44860 Saint-Aignan de Grand Lieu



LE TRAFIC

Nombre de mouvements d'avions et répartition par sens de piste (1)

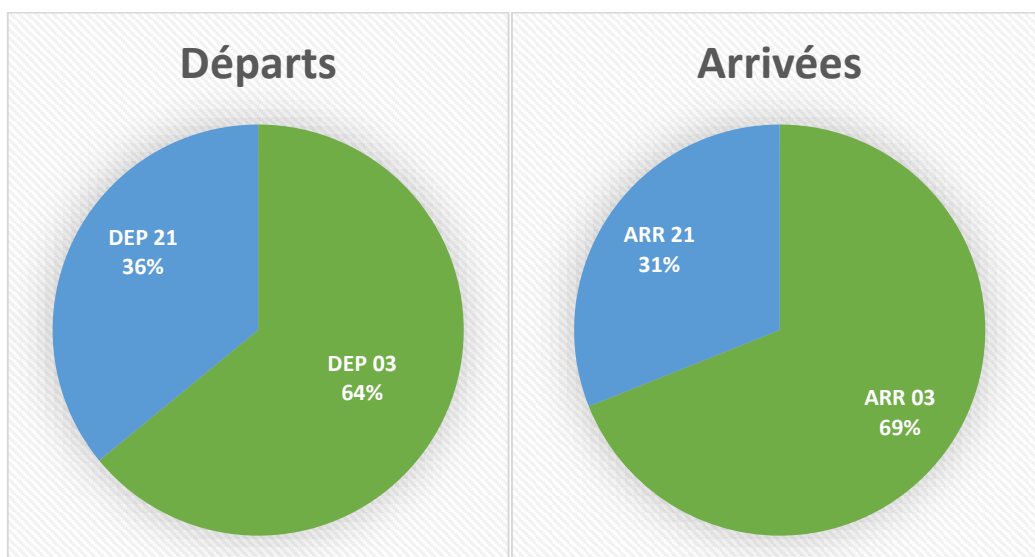
À Nantes Atlantique, le choix d'utilisation du sens de piste est déterminé en fonction des conditions météorologiques, notamment des vents dominants. Les procédures de circulation aériennes définissent les règles qui s'imposent à toutes les compagnies aériennes, afin de voler en toute sécurité :

- sens de piste QFU 03 = du Sud vers le Nord
- sens de piste QFU 21 = du Nord vers le Sud



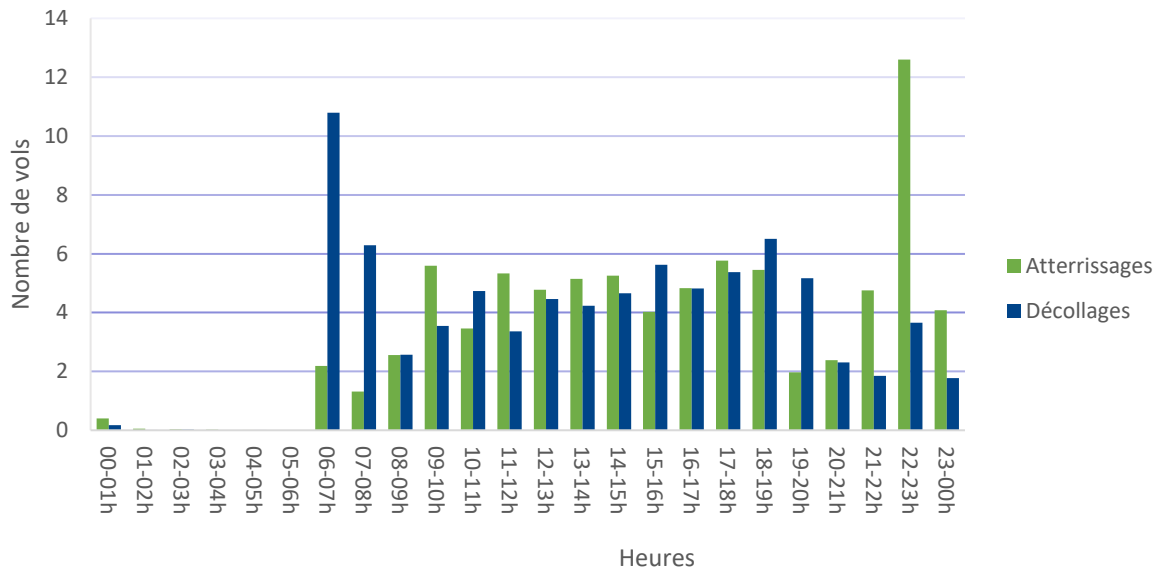
Nombre de mouvements avions de la période : 15057

Direction	Piste	%	NB
Arrivées	03	68.9	5192
	21	31.0	2338
Départs	03	64.0	4822
	21	35.9	2705

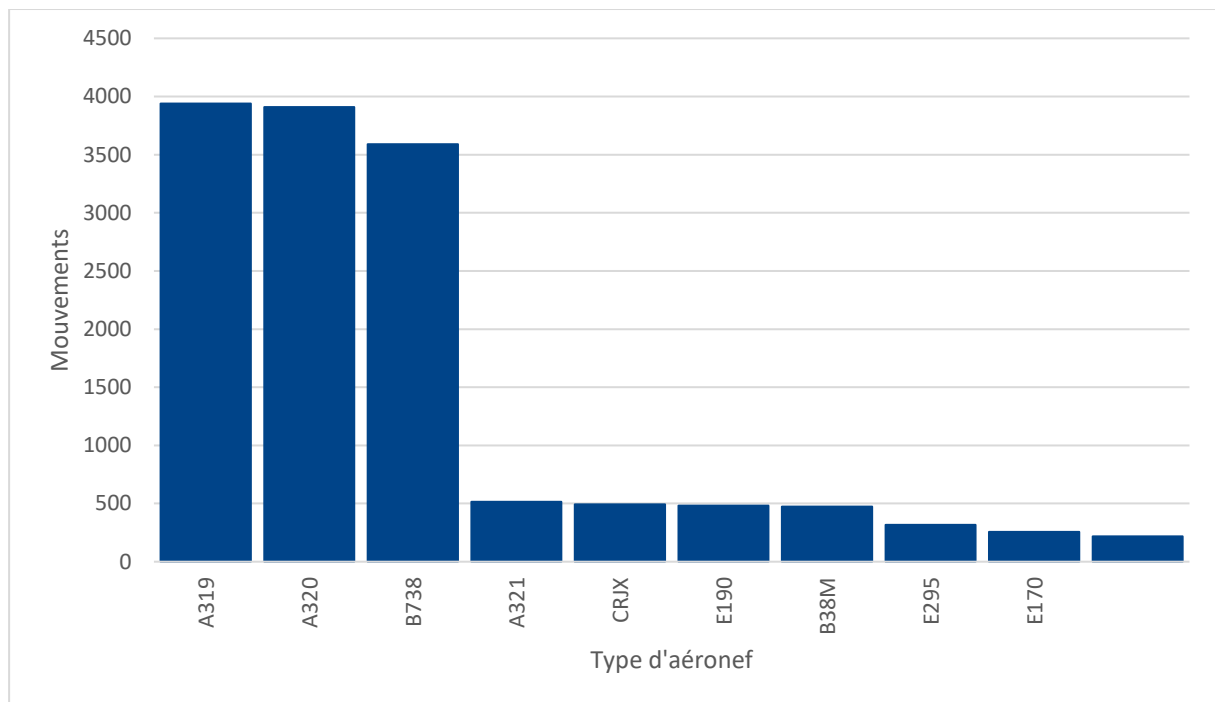


1 Les pourcentages présentés sont arrondis à une décimale. La somme des pourcentages peut donc résulter à un arrondi autour de 100%.

Répartition moyenne des atterrissages et décollages par tranche horaire d'une heure



Top 10 des avions les plus fréquents



Légende:

BOEING : B738 = B737-800 B752= B757-200 B38M= B737 MAX

AIRBUS : A318 – A319 - A320 – A321- A20N= A320NEO

EMBRAER : E170 E190 E295

REGIONAL JET : CRJX= CRJ1000

LES INDICATEURS DE BRUIT

Le LDEN

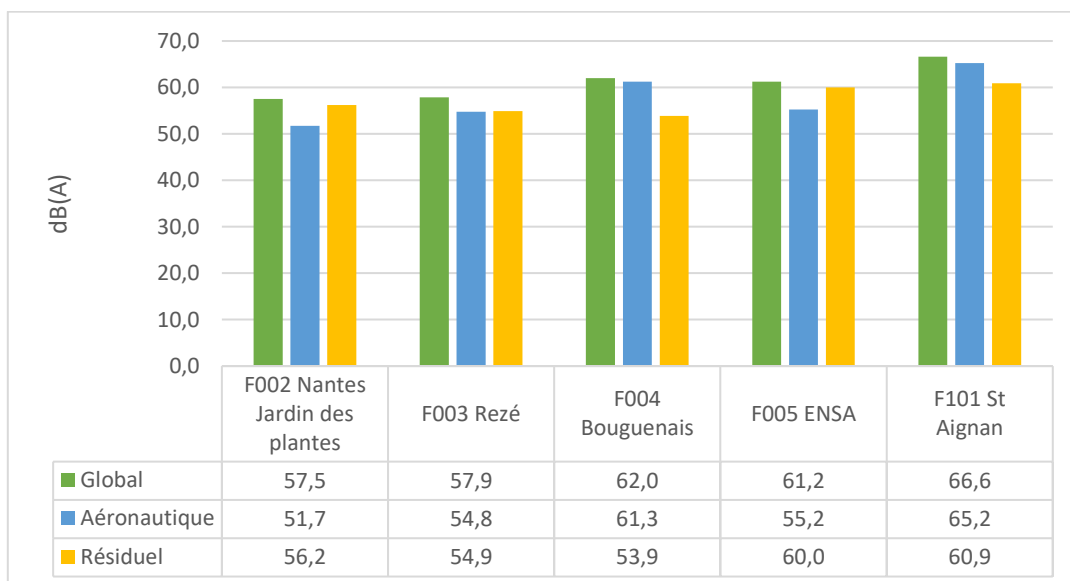
Level Day-Evening-Night = niveau de bruit Jour-Soirée-Nuit

Norme européenne instaurée en 2002, cet indicateur exprime le niveau de bruit en décibels dB(A), pendant une journée complète.

LDEN (total) : niveau de bruit prenant en compte l'ensemble des composantes du bruit, ce qui équivaut au bruit ambiant, comprenant à la fois le bruit des avions et le bruit de fond. Pour calculer cet indice, la journée est divisée en 12 heures de jour de 06h00 à 18h00 (jour), en 4 heures de période intermédiaire ou soirée de 18h00 à 22h00 (soirée) et en 8 heures de nuit de 22h0 à 06h00 (nuit). Les heures de soirées sont pondérées de +5 db(A), celles de nuit de +10 dB(A).

LDEN (Aéronautique) : niveau de bruit correspondant à l'ensemble des événements de bruit d'aéronefs. Pour calculer cet indice, la journée est divisée en 12 heures de jour de 06h00 à 18h00 (jour), en 4 heures de période intermédiaire ou soirée de 18h00 à 22h00 (soirée) et en 8 heures de nuit de 22h0 à 06h00 (nuit). Les heures de soirées sont pondérées de +5 db(A), celles de nuit de +10 dB(A).

LDEN (Résiduel) : niveau de bruit correspondant au bruit de fond. Pour calculer cet indice, la journée est divisée en 12 heures de jour de 06h00 à 18h00 (jour), en 4 heures de période intermédiaire ou soirée de 18h00 à 22h00 (soirée) et en 8 heures de nuit de 22h00 à 06h00 (nuit).



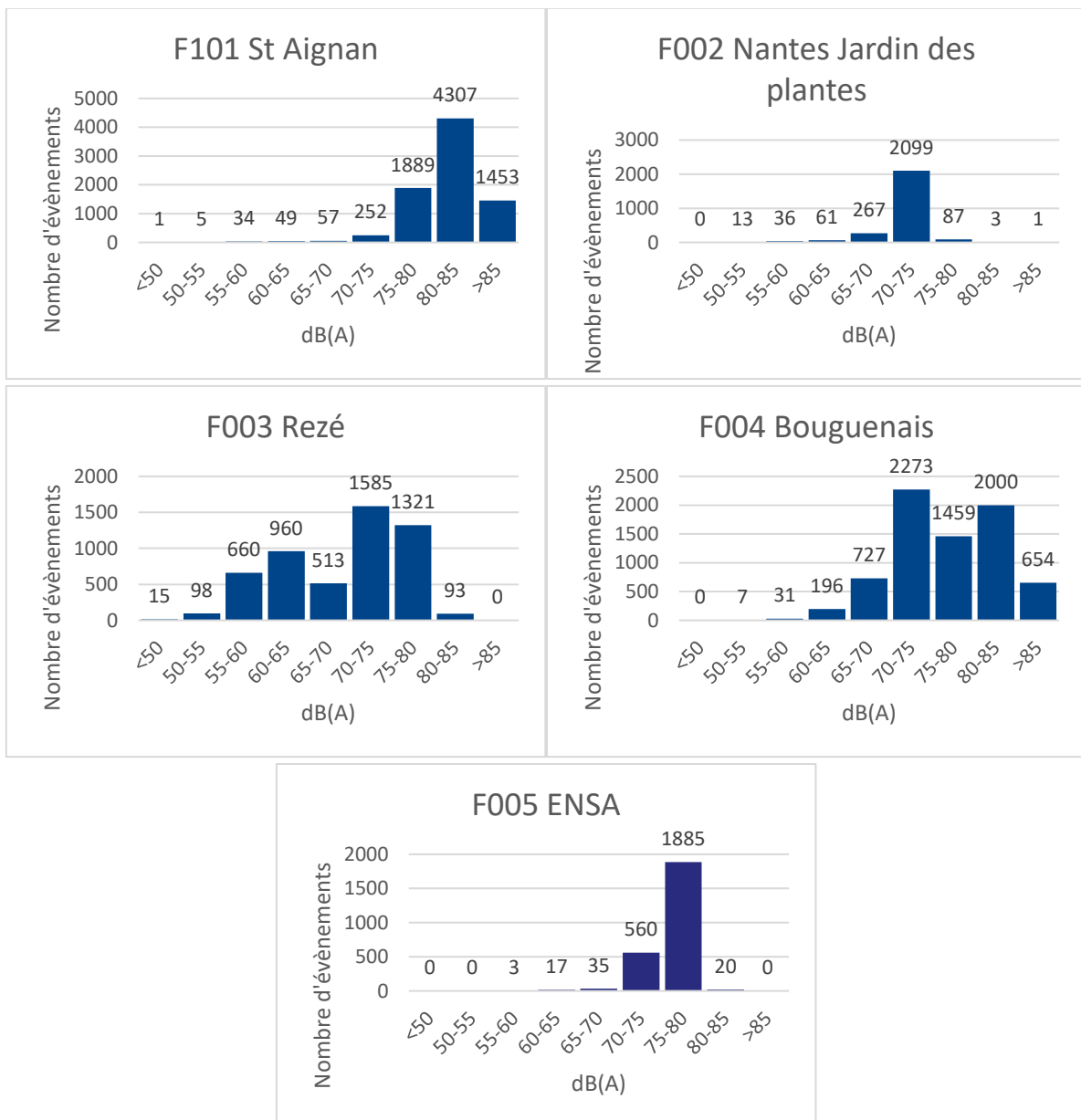
Le LAmax

Le LAmax est le niveau sonore maximum, il est utilisé lorsqu'un bruit présente de larges fluctuations au cours du temps, comme le cas d'un véhicule passant devant un observateur, dont le bruit varie de façon croissante puis décroissante. On mesure alors le niveau maximum du bruit.

Répartition des niveaux sonores LAmax par tranche de 5 dB (décibels)

Les graphiques suivants représentent le nombre d'évènements sonores mesurés (en LAmax) par tranche de 5 décibels.

Ils permettent de constater et de comparer, selon la station de mesure, les niveaux de bruit maximum les plus fréquents émis par les avions.



Évènements bruit invalidés pour raison météo :

Les évènements sont considérés invalides quand une vitesse du vent supérieure à 10m/s est détectée pendant la mesure de l'évènement (= passage de l'avion).

Nombre d'évènements invalidés : 89

Station	% Invalides	Invalides	Valides
F002 Nantes Jardin des plantes	0.00%	0	2567
F003 Rezé	0.04%	2	5246
F004 Bouguenais	0.01%	1	7347
F005 ENSA	2.93%	74	2522
F101 St Aignan	0.15%	12	8047

LES RÉCLAMATIONS 2024

Nombre total de réclamations T3 2024 : **19**

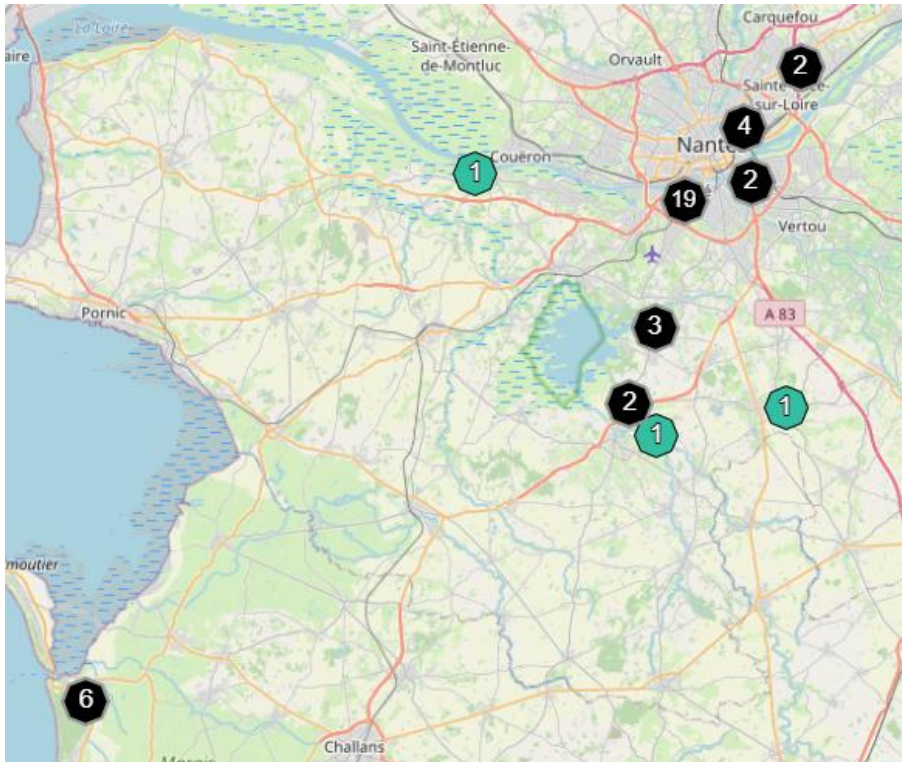
Nombre de réclamants T3 2024 : **10**

Délai moyen de réponse : **1.5 jours**

Répartition trimestre T3 2024 :

	Juillet	Aout	Septembre
Réclamations	13	2	4
Réclamants	5	2	3

Répartition 2024 des réclamations cumulées par communes :



Répartition 2024 des réclamations par type de nuisance :
(Certaines réclamations identifient plusieurs types de nuisances)

