

Bilans annuels des stations de mesure de bruit 2015 à 2024

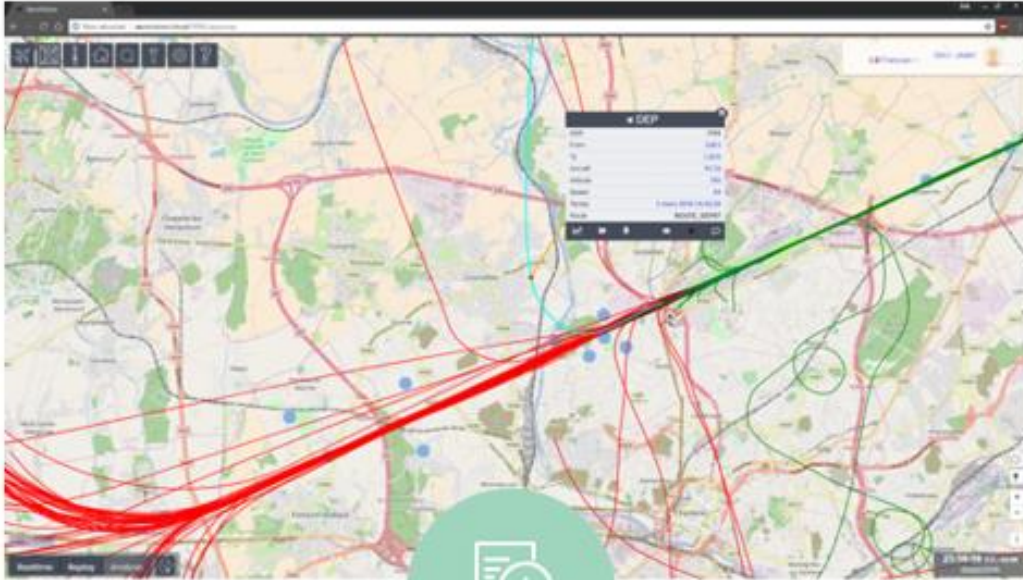


**NANTES ATLANTIQUE
AÉROPORT**

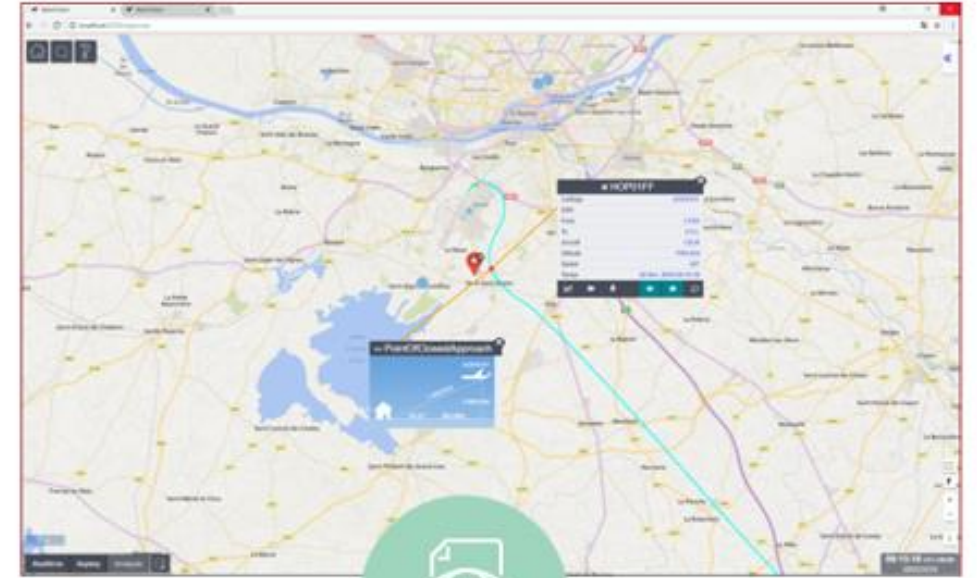
POWERED BY **VINCI** AIRPORTS

MAESTRO

<https://maestro.nantes.aeroport.fr>

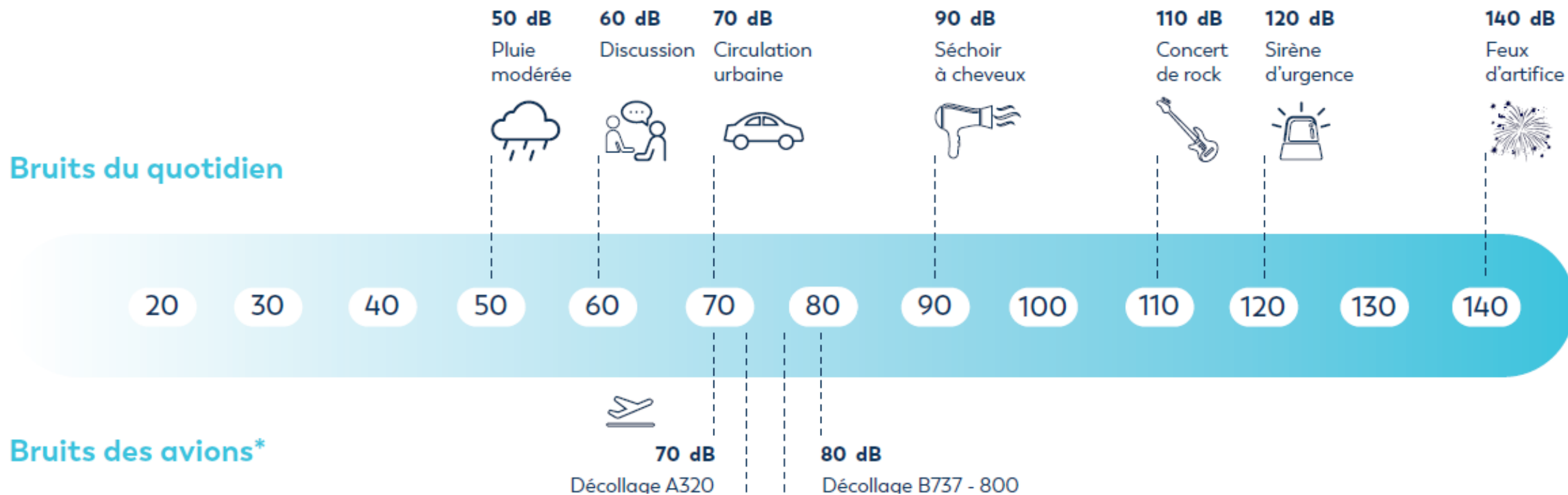


Une solution polyvalente pour le suivi des trajectoires et la surveillance du bruit

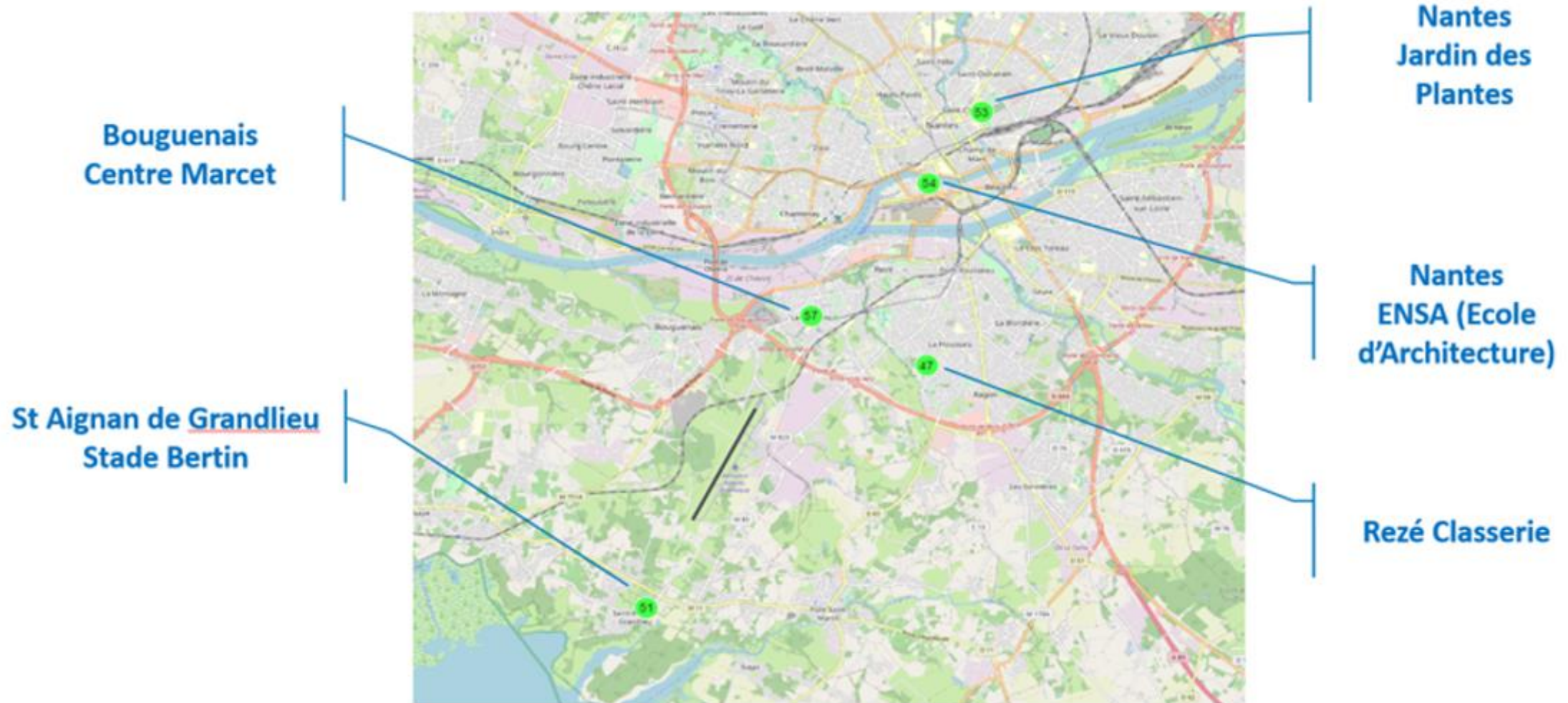


Un accès public via Internet

ÉCHELLE DE MESURE DE BRUIT (en dB)



Les stations fixes de mesure de bruit



Les indices de bruit présentés :



Level Day Evening Night

= Indicateur du niveau de bruit global:

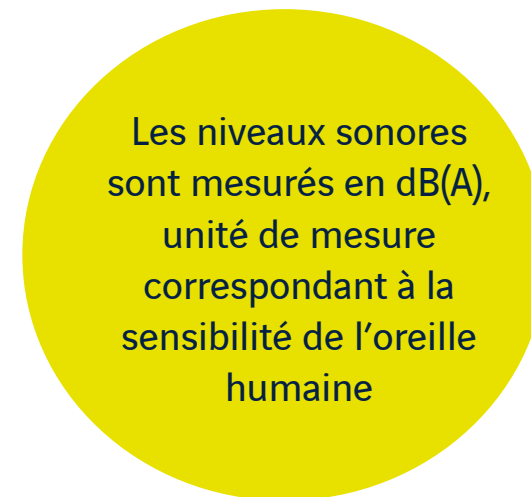
Les bruits de jour (6h à 18h) sont affectés d'un coefficient 1

Les bruits de soirée (18h à 22h) d'un coefficient **5**

Les bruits de nuit (22h à 6h) d'un coefficient **10**



= Niveau de pression acoustique instantanée maximal atteint lors du passage d'un avion



BRUIT				Nombre moyen d'avions par jour	ALTITUDE MOYENNE					
Lden			Moyenne LAMAX		Atterrissage		Décollage		Domestique	
Aéronautique	Résiduel	Total			Vols (%)	Altitude (m)	Vols (%)	Altitude (m)	Vols (%)	Altitude (m)
Calculé sur le passage des aéronefs	Calculé sur le bruit ambiant (lorsqu'il n'y a pas d'avion)	Calculé sur toute la période (avec ou sans avion)	Moyenne des niveaux maximum mesurés	x	Altitude moyenne autour de la station				Vols spécifiques de type hélicoptères (SAMU, Gendarmerie...)	

Historique 2015 à 2018



**NANTES ATLANTIQUE
AÉROPORT**

POWERED BY



BILAN DES MESURES DE BRUIT

Station fixe St Aignan de Grand Lieu Mairie (Place Millénia)

F101	Moyenne nb avions/jour	Bruit aéronautique moyen en <u>Lden</u>	Bruit résiduel moyen en <u>Lden</u>	Bruit global en <u>Lden</u>	LEQ Avion	LEQ Résidue I	LEQ Total	LAMAX
2015	75	62,4	56,1	64,3	58	54,4	59,6	89
2016	77	62,5	60,4	64,5	58,5	54,3	59,8	89
2017	83	63,3	59,9	64,9	59,2	53,5	60,2	89
2018	84	63,8	63	66,3	59,3	56,5	61,1	89

BILAN DES MESURES DE BRUIT

Station fixe Nantes Jardin des Plantes

F002	Moyenne nb avions/jour	Bruit aéronautique moyen en <u>Lden</u>	Bruit résiduel moyen en <u>Lden</u>	Bruit global en <u>Lden</u>	LEQ Avion	LEQ Résiduel	LEQ Total	LAMAX
2015	25	51,1	59,4	59,9	47,8	55,4	56	83
2016	22	50,5	59,9	60,3	47,3	55,5	55,1	83
2017	26	52	64,1	64,4	48,6	63	63,2	84
2018	26	52,8	61,6	62	49,5	59,2	59,4	89

BILAN DES MESURES DE BRUIT

Station fixe Rezé Classerie

F003	Moyenne nb avions/jour	Bruit aéronautique moyen en <u>Lden</u>	Bruit résiduel moyen en <u>Lden</u>	Bruit global en <u>Lden</u>	LEQ Avion	LEQ Résidue I	LEQ Total	LAMAX
2015	25	50,4	56,1	57,1	47,3	52,6	53,7	81
2016	28	50,7	56,8	57,7	47,5	53,4	54,3	81
2017	33	52,2	56,6	57,9	48,9	53,6	54,8	81
2018	36	53,5	56,9	58,5	50,1	53,6	55,2	83

Suivi des mesures de bruit des stations fixes 2019 à 2024

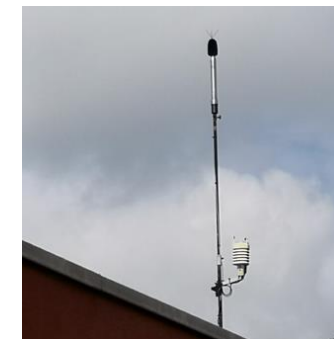


**NANTES ATLANTIQUE
AÉROPORT**

POWERED BY



Station fixe St Aignan de Grand Lieu Mairie (Place Millénia) Données moyennes annuelles

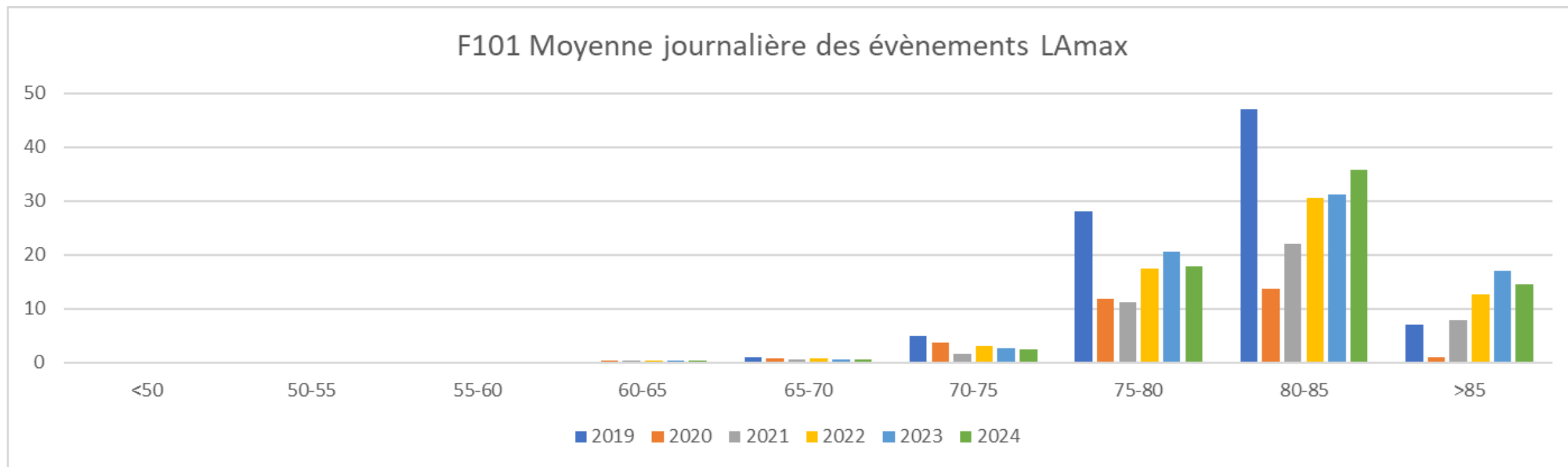


F101 St Aignan de Grandlieu	BRUIT				Nombre moyen d'avions par jour	ALTITUDE MOYENNE					
	Lden			Moyenne LAm _{ax1S} aéronefs		Atterrissage		Décollage		Domestique	
	Aéronautique	Résiduel	Global			Vols %	Altitude (m)	Vols %	Altitude (m)	Vols %	Altitude (m)
2019	64,2	58,8	65,3	80,7	89	56,38%	146	43,60%	587	0,02%	206
2020	58,9	55,7	60,6	78,8	33	46,19%	103	53,75%	599	0,06%	355
2021	62,1	62,1	65,1	81,5	44	59,35%	145	40,58%	580	0,07%	348
2022	63,8	60,4	65,4	81,4	65	60,41%	143	39,58%	580	0,01%	285
2023	64,5	59,7	65,7	81,6	73	57,16%	144	42,93%	586	0,02%	206
2024	64,4	60,9	66	81,8	72	63,39%	145	36,60%	582	0,01%	168

Station fixe St Aignan de Grand Lieu Mairie (Place Millénia) Données moyennes annuelles



F101 Moyenne journalière des évènements LAmx



Station fixe Nantes Jardin des Plantes

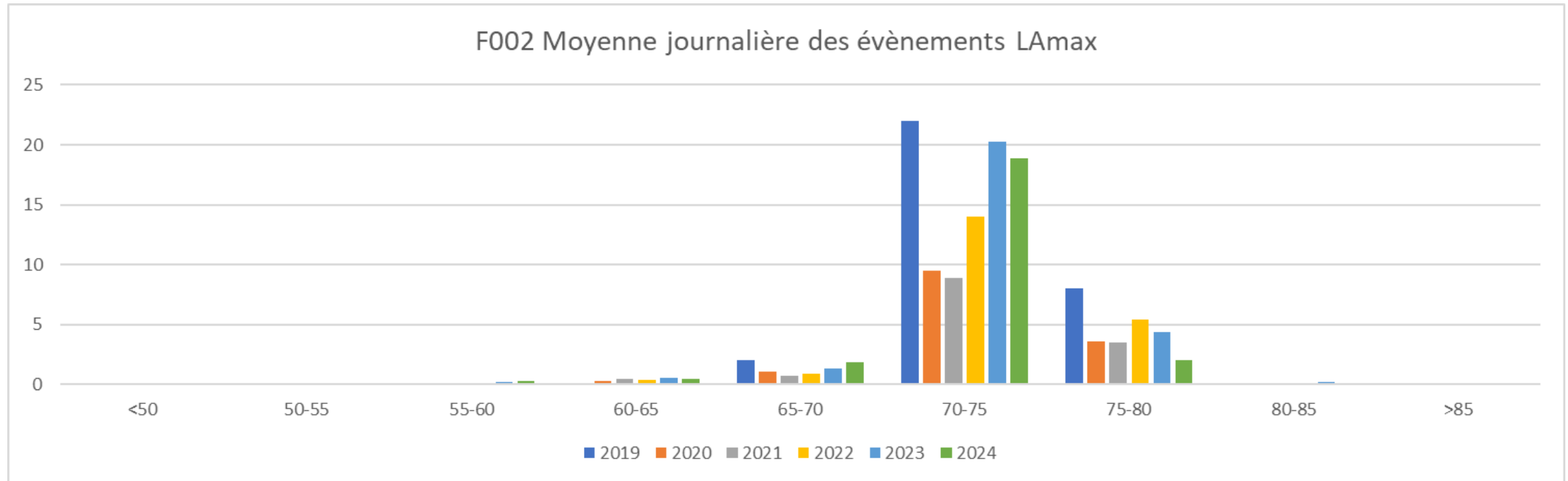
Données moyennes annuelles



F002	BRUIT				Nombre moyen d'avions par jour	ALTITUDE MOYENNE					
	Lden			Moyenne LAmax1S aéronefs		Atterrissage		Décollage		Domestique	
	Aéronautique	Résiduel	Global			Vols %	Altitude (m)	Vols %	Altitude (m)	Vols %	Altitude (m)
2019	54,7	60,4	61,4	73,3	33	99,08%	471	0,91%	261	0,02%	444
2020	51,4	58,9	59,6	73,1	15	98,50%	453	1,88%	169	0,07%	506
2021	51,2	59,3	59,9	73,2	14	96,96%	467	2,86%	230	0,18%	533
2022	52,9	59,1	60,1	73,5	21	98,58%	469	1,41%	231	0,01%	470
2023	53,7	62,9	63,4	72,9	27	98,65%	467	1,34%	351	0,01%	400
2024	52,1	65,9	66,1	72,1	24	98,42%	481	1,57%	318	0,01%	468

Station fixe Nantes Jardin des Plantes

Données moyennes annuelles



Station fixe Rezé Classerie

Données moyennes annuelles



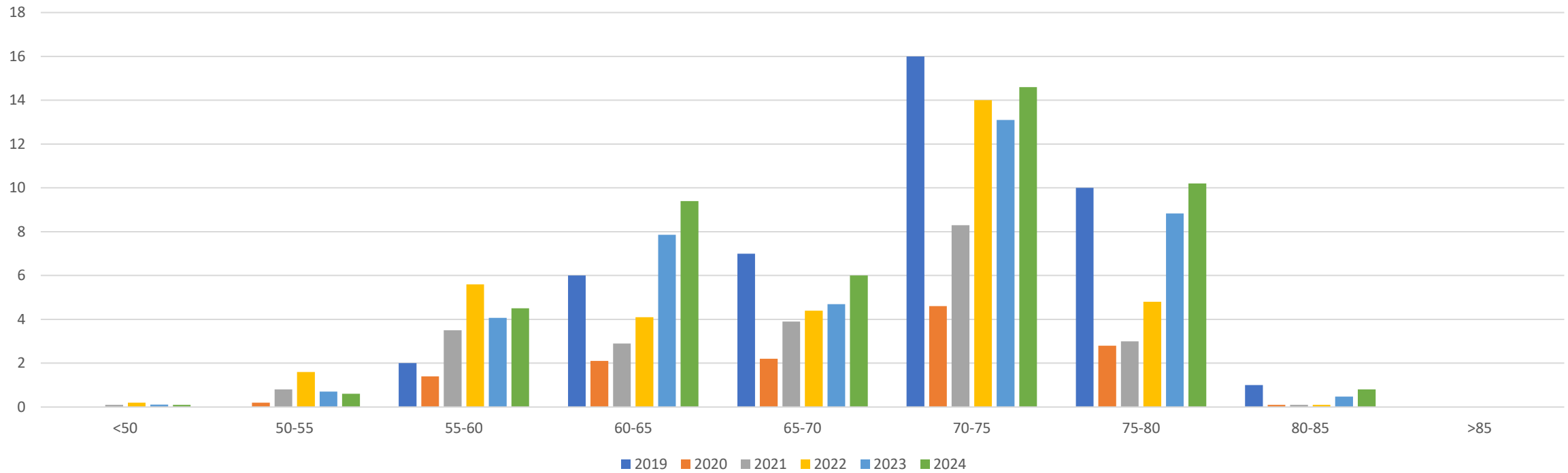
F003	BRUIT				Nombre moyen d'avions par jour	ALTITUDE MOYENNE					
	Lden			Moyenne LAmax1S aéronefs		Atterrissage		Décollage		Domestique	
	Aéronautique	Résiduel	Global			Vols %	Altitude (m)	Vols %	Altitude (m)	Vols %	Altitude (m)
2019	53,5	68,3	59,1	70,7	41	1,98%	564	98,02%	655	-	-
2020	48,4	56,7	57,3	69,3	13	11,74%	279	88,24%	587	0,02%	772
2021	49,2	54,7	55,8	67,9	23	9,96%	305	90,04%	649	-	-
2022	51,4	54,7	56,3	67,9	35	10,43%	298	89,57%	650	-	-
2023	52,9	57,8	59	69,2	40	10,62%	286	89,37%	634	0,01%	381
2024	53,7	56,8	58,6	69,3	46	8,57%	313	91,41%	629	0,02%	328

Station fixe Rezé Classerie

Données moyennes annuelles



F003 Moyenne journalière des évènements LAmx



Station fixe Bouguenais Centre Marcet

Données moyennes annuelles



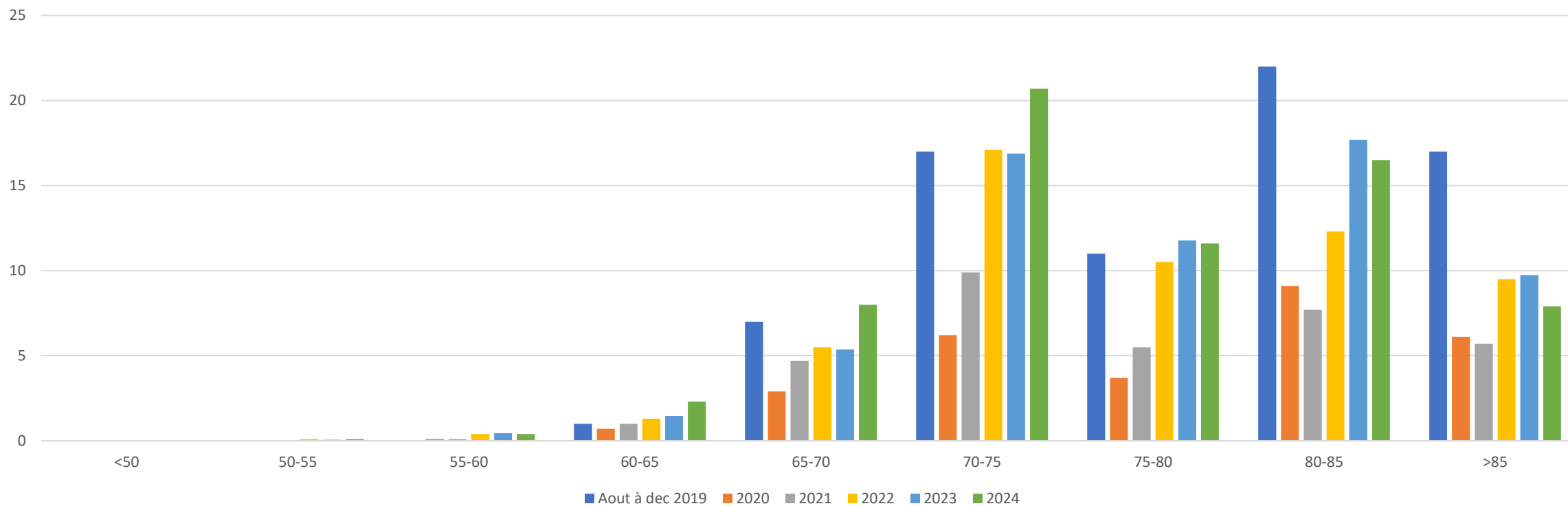
F004	BRUIT				Nombre moyen d'avions par jour	ALTITUDE MOYENNE					
	Lden			Moyenne L _{Amax1S} aéronefs		Atterrissage		Décollage		Domestique	
	Aéronautique	Résiduel	Global			Vols %	Altitude (m)	Vols %	Altitude (m)	Vols %	Altitude (m)
Aout à dec 2019	63,4	58,7	64,7	78,8	75	56,38%	146	43,60%	587	0,02%	206
2020	59	58,9	62	78,7	29	56,45%	153	43,51%	417	0,04%	329
2021	59	58	61,6	77	35	41,28%	167	58,64%	485	0,08%	242
2022	60,9	55,9	62,1	77,2	57	38,58%	167	61,41%	478	0,01%	152
2023	61,9	55,9	62,9	77,8	63	42,93%	166	57,06%	473	0,01%	455
2024	60,9	56,1	62,2	76,6	67	35,36%	170	64,63%	481	0,01%	220

Station fixe Bouguenais Centre Marcet

Données moyennes annuelles



F004 Moyenne journalière des évènements Lamax



Station fixe Nantes – Ile de Nantes

Données moyennes annuelles



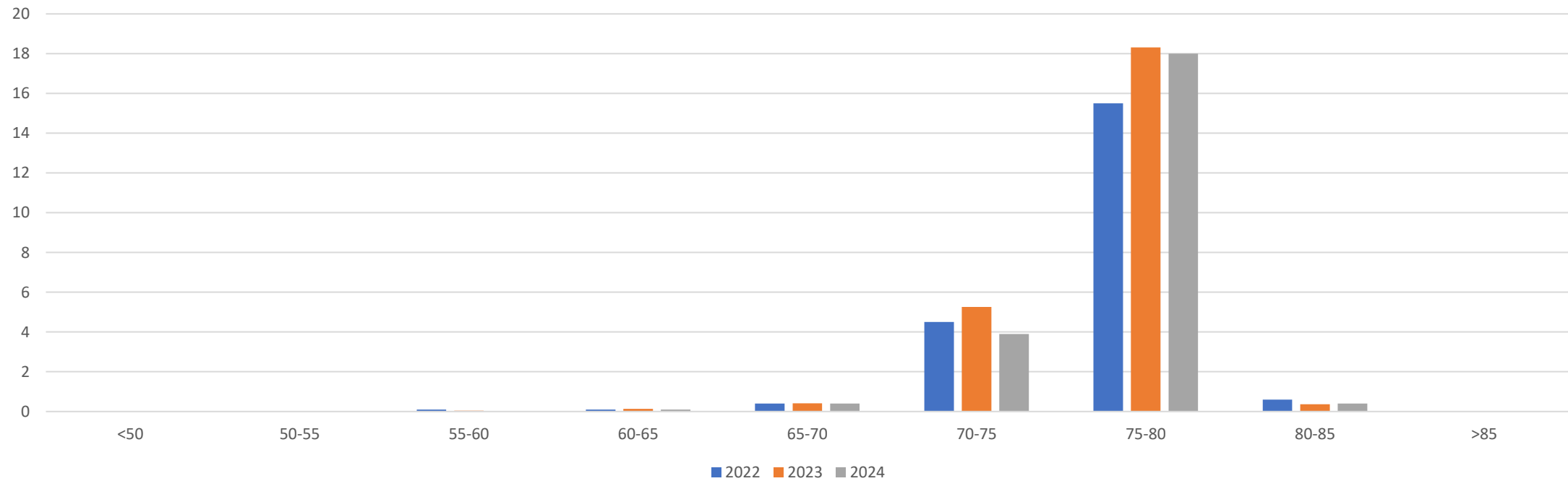
F005	BRUIT				Nombre moyen d'avions par jour	ALTITUDE MOYENNE					
	Lden			Moyenne LAmax1S aéronefs		Atterrissage		Décollage		Domestique	
	Aéronautique	Résiduel	Global			Vols %	Altitude (m)	Vols %	Altitude (m)	Vols %	Altitude (m)
2022	54,6	63,4	63,9	76	21	97,90%	357	2,09%	157	0,01%	364
2023	55,8	60,9	62,1	75,9	25	97,60%	356	2,39%	198	0,01%	342
2024	55	61,7	62,6	76,2	26	97,29%	360	2,70%	154	0,01%	366

Station fixe Nantes – Ile de Nantes

Données moyennes annuelles



F005 Moyenne journalière des évènements Lamax



Suivi des mesures de bruit des stations mobiles 2022 à 2024



**NANTES ATLANTIQUE
AÉROPORT**

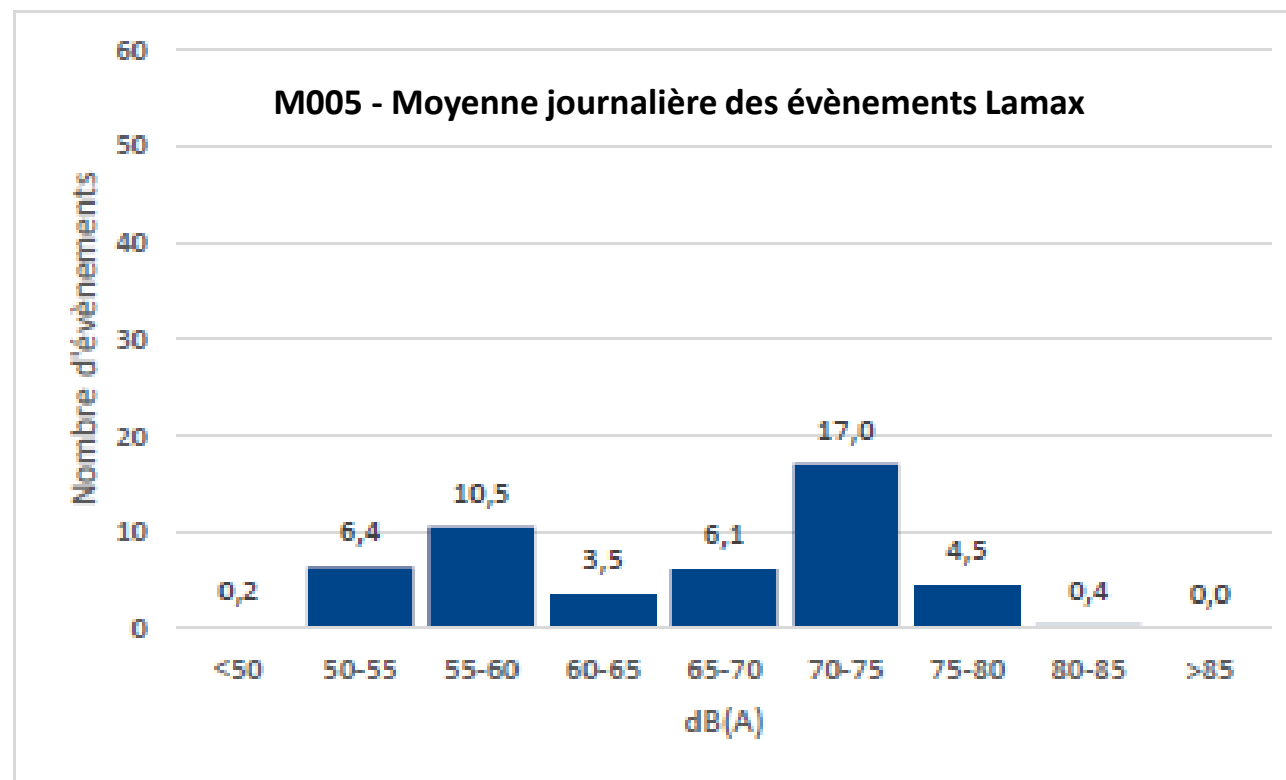
POWERED BY



Station mobile Rezé Trocardière 2022

Données sur la période

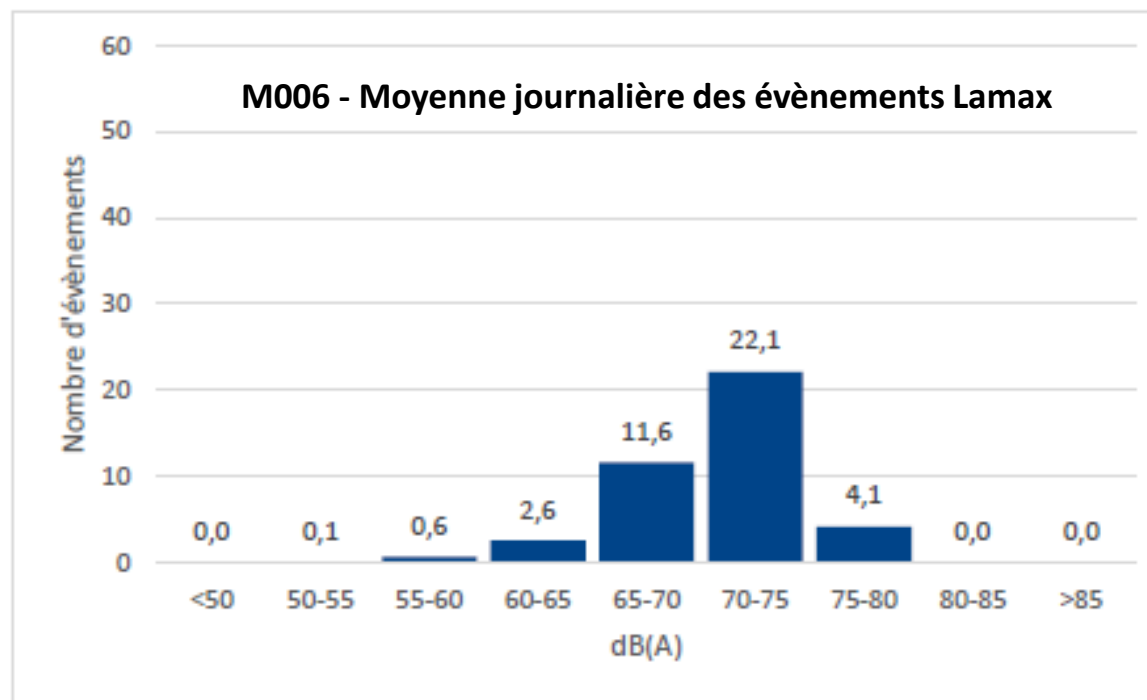
M005 REZÉ TROCARDIERE	BRUIT				Nombre moyen d'avions par jour	ALTITUDE MOYENNE			
	Lden			Moyenne LAMAX		Atterrissage		Décollage	
	Aéronautique	Résiduel	Global			Vols %	Altitude (m)	Vols %	Altitude (m)
30 mai au 26 juin 2022	50,8	51,5	54,2	65,7	49	30,17%	211	69,83%	574



Station mobile Pont St Martin 2022

Données sur la période

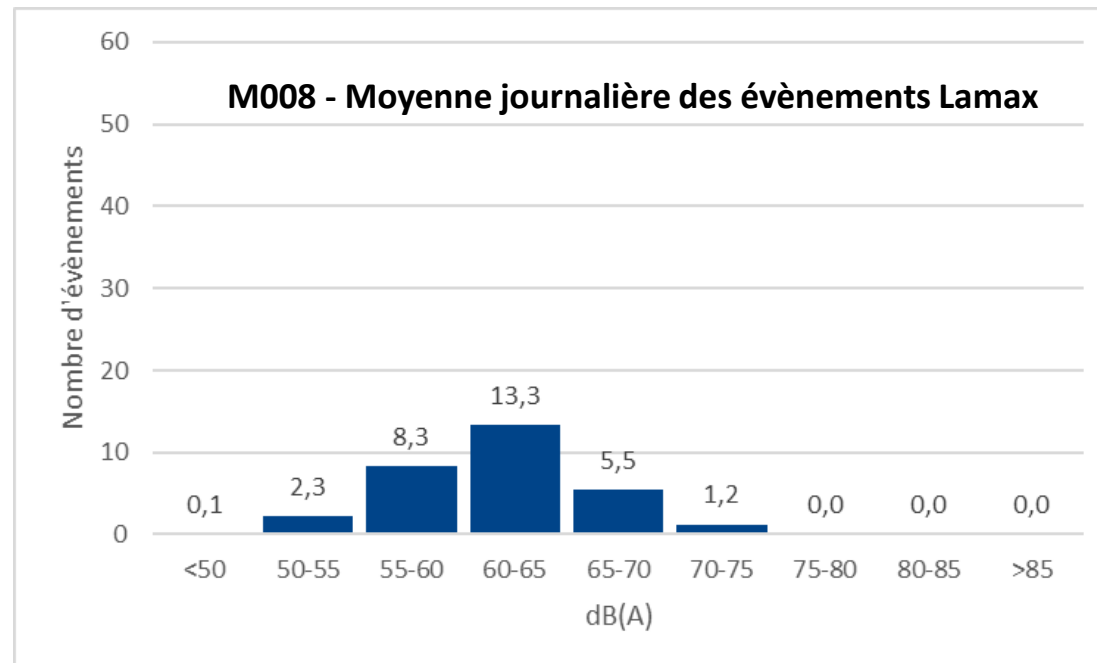
M006 Pont St Martin	BRUIT				Nombre moyen d'avions par jour	ALTITUDE MOYENNE			
	Lden			Moyenne LAMAX		Atterrissage		Décollage	
	Aéronautique	Résiduel	Global			Vols %	Altitude (m)	Vols %	Altitude (m)
1er au 28 août 2022	52,1	57,4	58,5	70,7	41	0,87%	433	99,13%	867



Station mobile Bouguenais École Chateaubriand 2023

Données sur la période

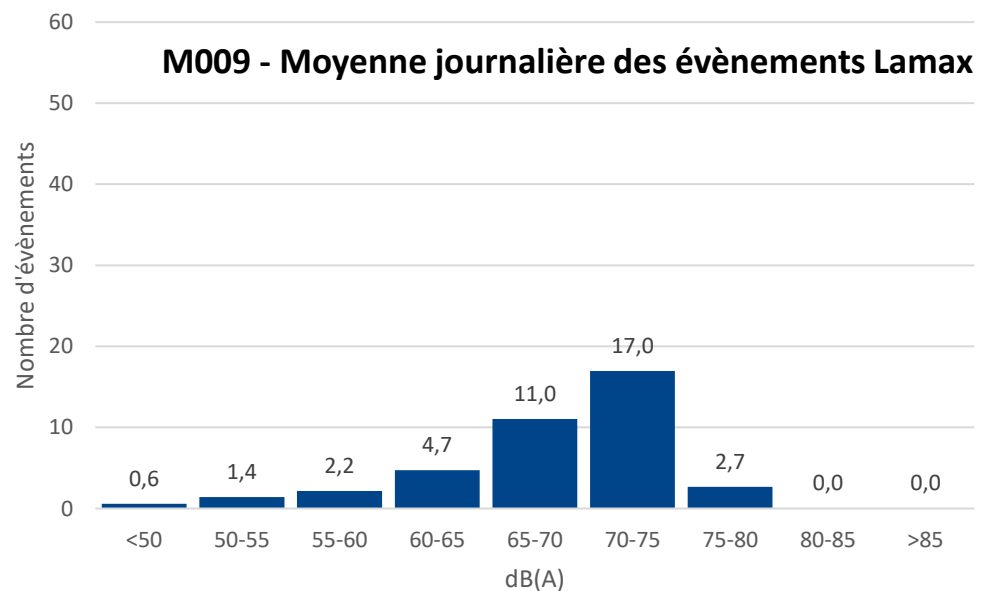
M008 Bouguenais Ecole Chateaubriand	Lden			LAeq		Moyenne évènements par jour	Moyenne LAmx aéronautique	Altitude moyenne			
	Aéronautique	Résiduel	Global	Aéronautique	Global			Direction	Altitude (m)	Évènements	
										Nombre	%
Période du 21/07 AU 21/08/2023	43,4	49,7	50,6	56,8	46,5	31	61,7	Atterrissages	501	58	5,89%
								Décollages	431	926	94,11%



Station mobile Pont St Martin 2023

Données sur la période

M009 Pont St Martin	Lden			LAeq		Moyenne évènements par jour	Moyenne LMax aéronautique	Altitude moyenne			
	Aéronautique	Résiduel	Global	Aéronautique	Global			Direction	Altitude (m)	Évènements	
										Nombre	%
Période du 29/08 AU 22/10/2023	50,9	52,2	54,6	62,1	51,3	40	68,3	Atterrissages	572	114	5.24%
								Décollages	888	2062	94.76%

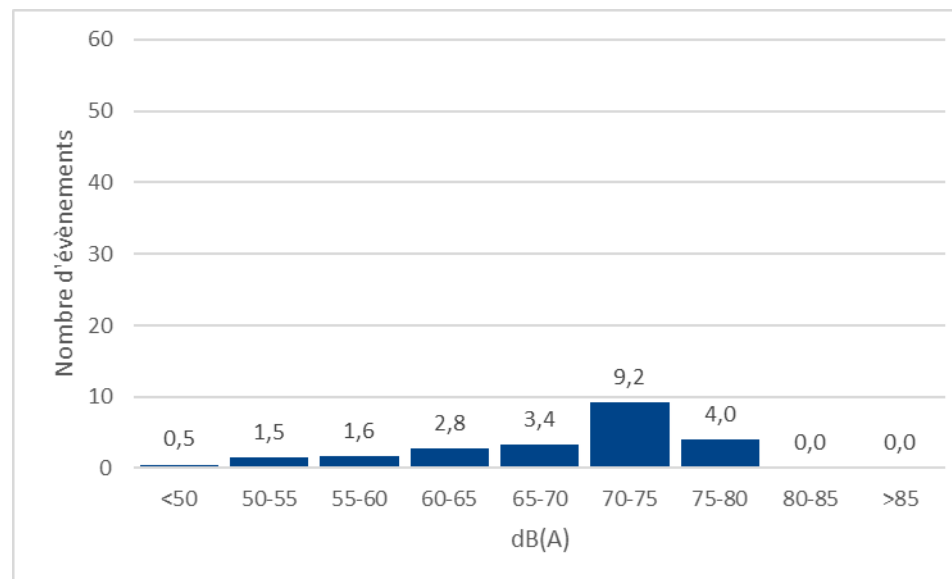


Station mobile La Chevrolière 2024

Données sur la période

M010 LA CHEVROLIERE	Lden			LAeq		Moyenne évènements par jour	Moyenne LAmax aéronautique	Altitude moyenne			
	Aéronautique	Résiduel	Global	Aéronautique	Global			Direction	Altitude (m)	Évènements	
										Nombre	%
Période du 27/05/2024 au 23/06/2024	49,4	55,7	56,6	64	50,9	23	68,4	Atterrissages	328	66	10,23%
								Décollages	922	579	89,77%

Moyenne journalière des évènements Lamax sur la période

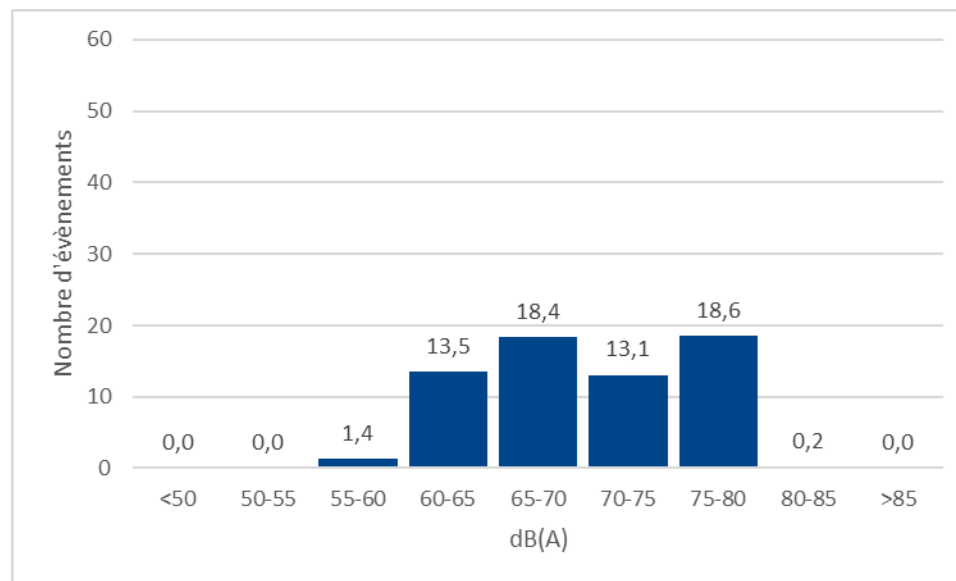


Station mobile Rezé Champs St Martin 2024

Données sur la période

M011 Rezé Champs St Martin	Lden			LAeq		Moyenne évènements par jour	Moyenne LAmx aéronautique	Altitude moyenne			
	Aéronautique	Résiduel	Global	Aéronautique	Global			Direction	Altitude (m)	Évènements	
										Nombre	%
Période du 08/07/2024 au 04/08/2024	55	52,2	56,8	64,1	52,7	65	70,1	Atterrissages	240	816	44,69%
								Décollages	527	1010	55,31%

Moyenne journalière des évènements Lamax sur la période

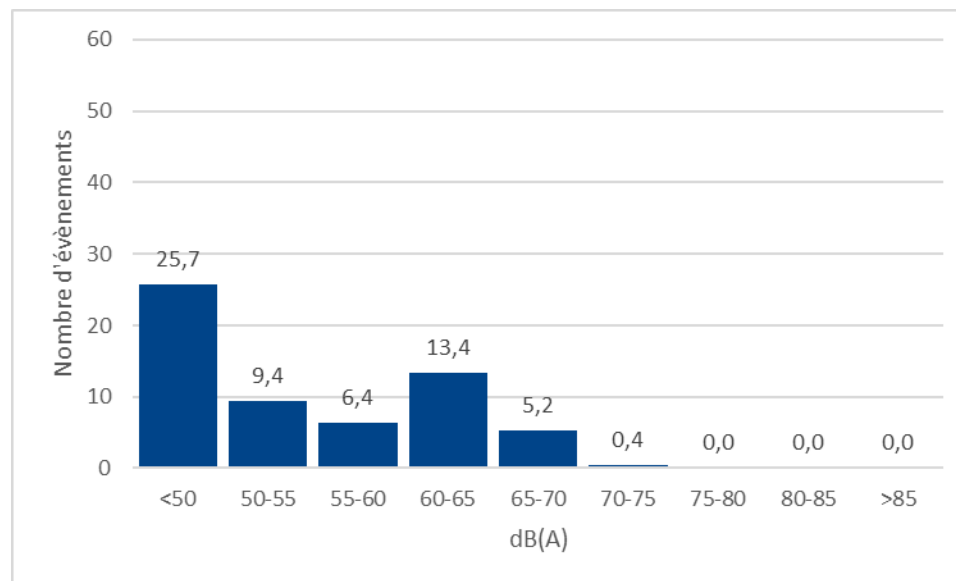


Station mobile Bouaye 2024

Données sur la période

M012 Bouaye	Lden			LAeq		Moyenne évènements par jour	Moyenne LAmax aéronautique	Altitude moyenne			
	Aéronautique	Résiduel	Global	Aéronautique	Global			Direction	Altitude (m)	Évènements	
										Nombre	%
Période du 10/09/2024 au 07/10/2024	42,8	50,3	51	52	49,3	60	54,1	Atterrissages	223	1014	59,89%
								Décollages	776	679	40,11%

Moyenne journalière des évènements Lamax sur la période

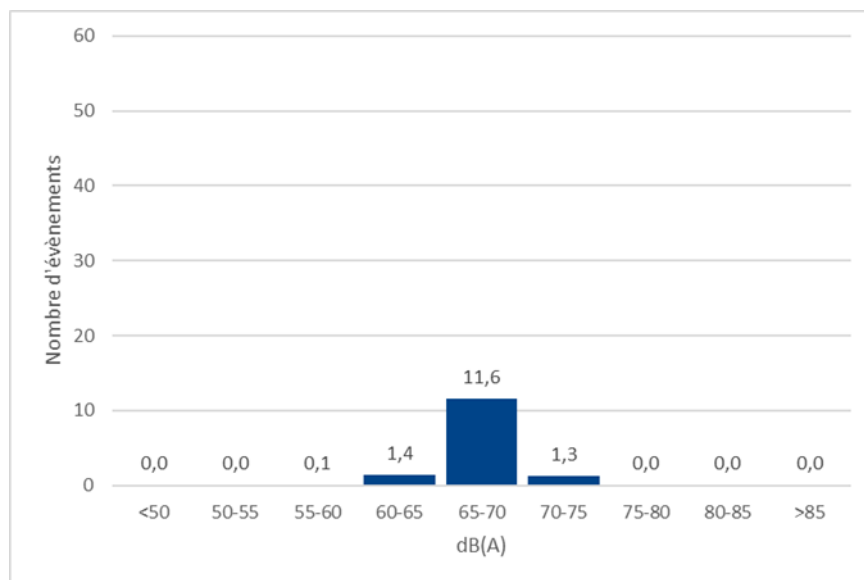


Station mobile Ste Luce sur Loire 2024

Données sur la période

M014 STE LUCE SUR LOIRE	Lden			LAeq		Moyenne évènements par jour	Moyenne LAmx aéronautique	Altitude moyenne			
	Aéronautique	Résiduel	Global	Aéronautique	Global			Direction	Altitude (m)	Évènements	
										Nombre	%
Période du 14/10 au 10/11/2024	50,4	51,6	52,4	60,4	51	14	67,2	Atterrissages	778	402	100,00%
								Décollages	0	0	0,00%

Moyenne journalière des évènements Lamax sur la période

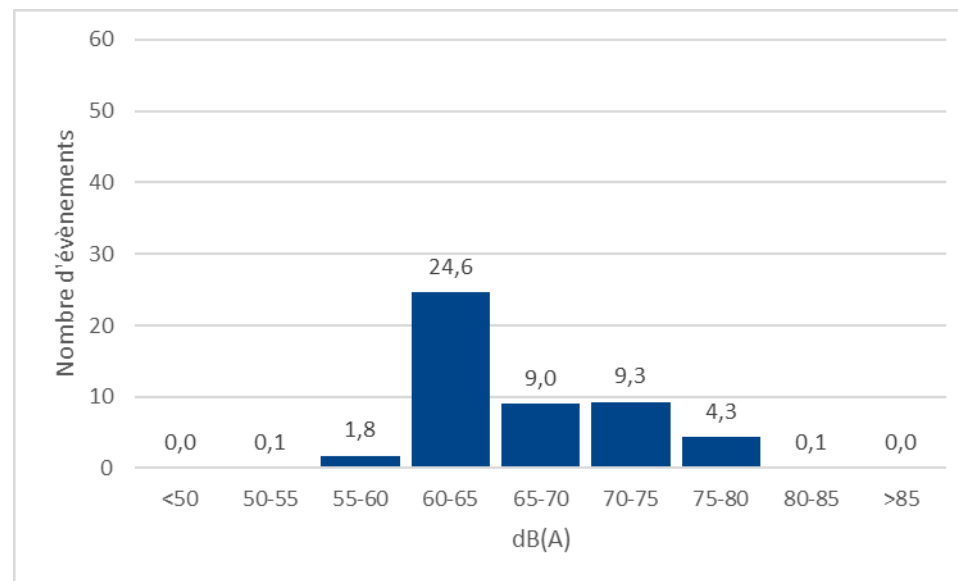


Station mobile St Aignan de Grandlieu Champ de Foire 2024

Données sur la période

M015 ST AIGNAN CHAMP DE FOIRE	Lden			LAeq		Moyenne évènements par jour	Moyenne LAmaz aéronautique	Altitude moyenne			
	Aéronautique	Résiduel	Global	Aéronautique	Global			Direction	Altitude (m)	Évènements	
										Nombre	%
Période du 04/11 au 01/12/2024	51,2	57,5	58,4	63,3	55,2	49	66,6	Atterrissages	130	950	68,89%
								Décollages	609	429	31,10%

Moyenne journalière des évènements Lamax sur la période

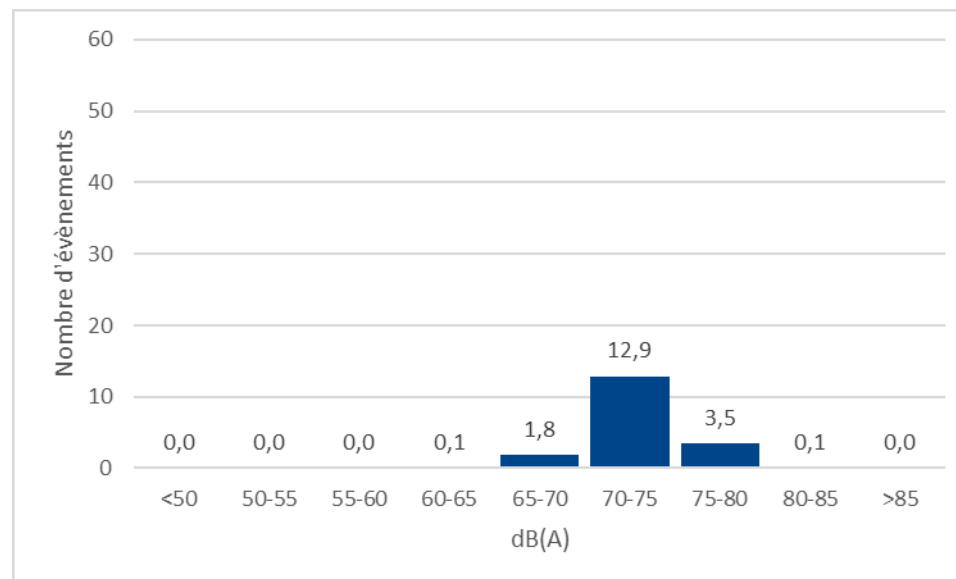


Station mobile Nantes Bottière 2024

Données sur la période

M016 NANTES BOTTIERE	Lden			LAeq		Moyenne évènements par jour	Moyenne LAmax aéronautique	Altitude moyenne			
	Aéronautique	Résiduel	Global	Aéronautique	Global			Direction	Altitude (m)	Évènements	
										Nombre	%
Période du 18/11 au 15/12/2024	53,6	53,4	55,5	65,5	52,1	18	73,1	Atterrissages	578	515	100,00%
								Décollages	0	0	0,00%

Moyenne journalière des évènements Lamax sur la période

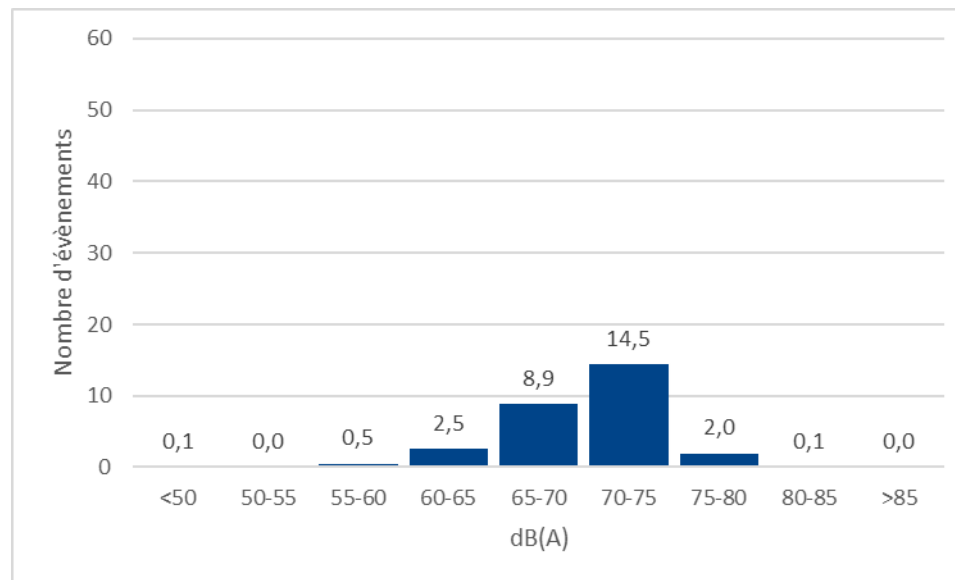


Station mobile Pont St Martin Champsiôme 2024

Données sur la période

M017 PONT ST MARTIN Champsiôme	Lden			LAeq		Moyenne évènements par jour	Moyenne LAmx aéronautique	Altitude moyenne			
	Aéronautique	Résiduel	Global	Aéronautique	Global			Direction	Altitude (m)	Évènements	
										Nombre	%
Période du 16/12/2024 au 12/01/2025	50,6	54	55,6	63,7	52,5	29	70,1	Atterrissages	716	6	0,75%
								Décollages	914	793	99,24%

Moyenne journalière des évènements Lamax sur la période






**NANTES ATLANTIQUE
AÉROPORT**

POWERED BY **VINCI** AIRPORTS 